

## **Foundation Series Software Overview.**

안녕하십니까? 저희 XILINX 사의 Foundation Software 를 사용하게 되신 점을 진심으로 축하합니다. 우선 저희 Tool 을 간략하게 설명하면, 모든 Design Entry Tool 과 Design Verification Tool, 그리고 Design Implementation Tool (Place and Route / Fitting)이 하나로 통합되어서 사용할 수 있는 Total Solution 을 제공할 수 있는 소프트웨어 입니다.

여러분이 디자인을 전형적인 방법을 택해서 Schematic Capture 로 하든, HDL Language 인 VHDL 또는 Verilog 그리고 ABEL 을 사용하든, 이 모든 것을 혼합하여 사용하든 (Mixed Design) 아무 문제없이 통합되고 동일한 Interface 의 디자인 환경을 제공하므로 단지 마우스를 원하는 동작에 맞춰 Click 만 하시면 디자인 설계서부터, 검증 그리고 구현을 단 시간 내에 하실 수 있습니다.

자 그러면 이 소프트웨어를 여러분의 컴퓨터에 설치해보도록 합시다. 먼저 갖고 계신 Foundation Series Software Package 에서 CD-ROM Package 를 찾으도록 합시다. 여러분이 Foundation Series EXPRESS 또는 Foundation Series BASE-EXPRESS Package 를 가지고 있다면 CD-ROM Package 에 여섯장의 CD-ROM 이 들어 있을 것입니다. 간단하게 설명하면

**1. Design Environment Foundation Series 1.5 CD-ROM**

Design Entry 와 Design Implementation 이 들어 있는 CD-ROM

**2. Documentation Foundation Series 1.5 CD-ROM**

Xilinx 에서 제공하는 각종 Manual 및 Reference Guide Book 이 들어 있는 CD-ROM

**3. MasterClass Lite VHDL Tutorial Foundation Series 1.5 CD-ROM**

VHDL 을 학습하여 배울 수 있도록 만든 Multi-media 지향의 VHDL 학습 CD-ROM

**4. CORE Generator**

Xilinx 사의 모든 Core 에 대한 정보와 core program 을 담고 있는 CD-ROM

**5. ModelSim Evaluation CD-ROM**

VHDL Simulator 인 Modelsim 을 평가할 수 있는 CD-ROM

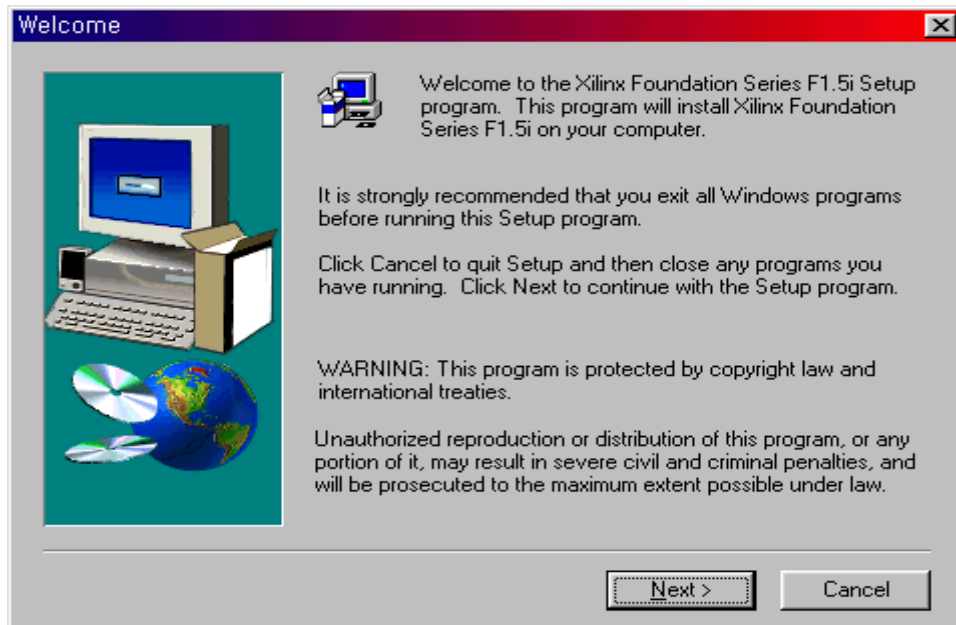
**6. Active-VHDL Evaluation CD-ROM**

VHDL Simulator 인 Active-VHDL 을 한달 동안 설치하여 사용해 볼 수 있는 CD-ROM

만일 여러분이 Foundation Series BASE Package 을 가지고 계신다면 CD-ROM package 에는 위의 1, 2, 3 의 CD-ROM 만이 들어 있을 것입니다.

## Foundation Series Software Installation.

여러분의 컴퓨터 CD-ROM Drive 에 1) CD-ROM 을 넣습니다. 여러분 중에 복사본 CD-ROM 을 가지고 있으면 그 CD-ROM 을 CD-ROM Drive 에 넣습니다. 시스템이 자동으로 설치프로그램을 구동 시키지 않으면 윈도우 탐색기를 이용하여 CD-ROM Drive 로 이동하여 setup.exe 프로그램을 실행시키시면 됩니다.



**그림 1 Welcome Dialog Window**

그림 1 이 나타나면 Next Button 을 눌러 설치를 계속 진행시킵니다.

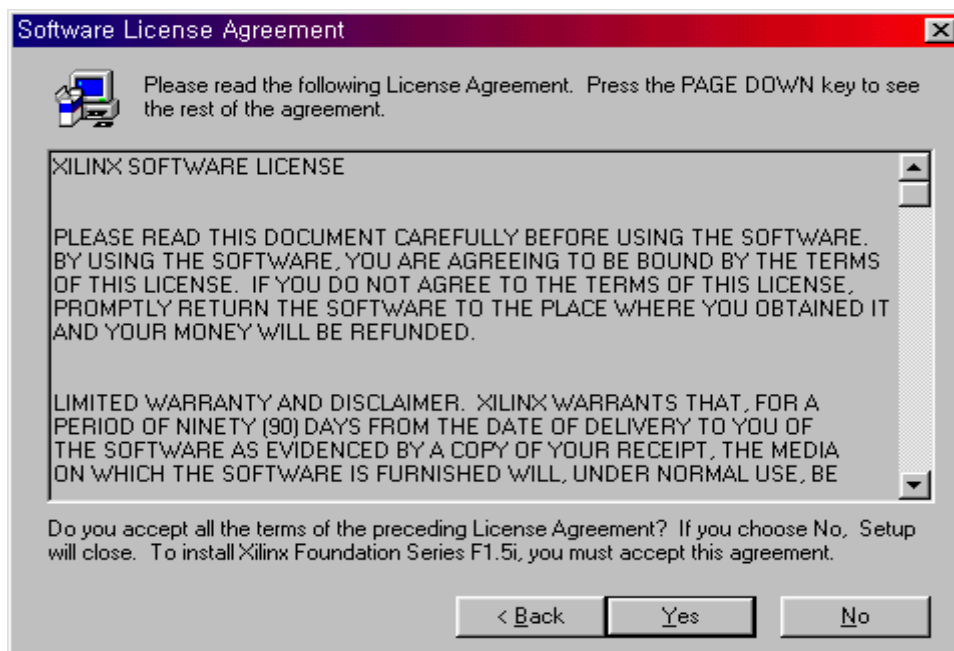


그림 2 Software License Agreement Window

그림 2 는 License Agreement 을 묻는 그림입니다. Yes Button 을 눌러 설치를 계속 합니다.

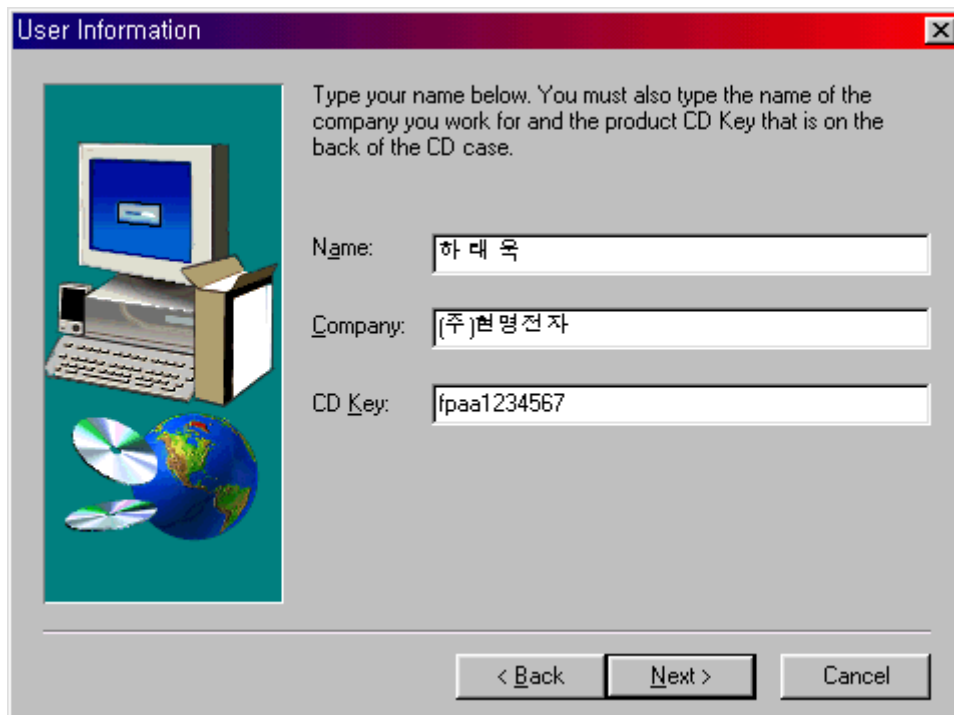


그림 3 User Information Window

그림 3 은 CD key 를 넣는 부분입니다. 여러분이 구입하신 CD-ROM Package 뒷면에 CD KEY 라고 흰색라벨이 붙어 있을 것입니다. 그 CD-KEY 를 입력해주시길 바랍니다.

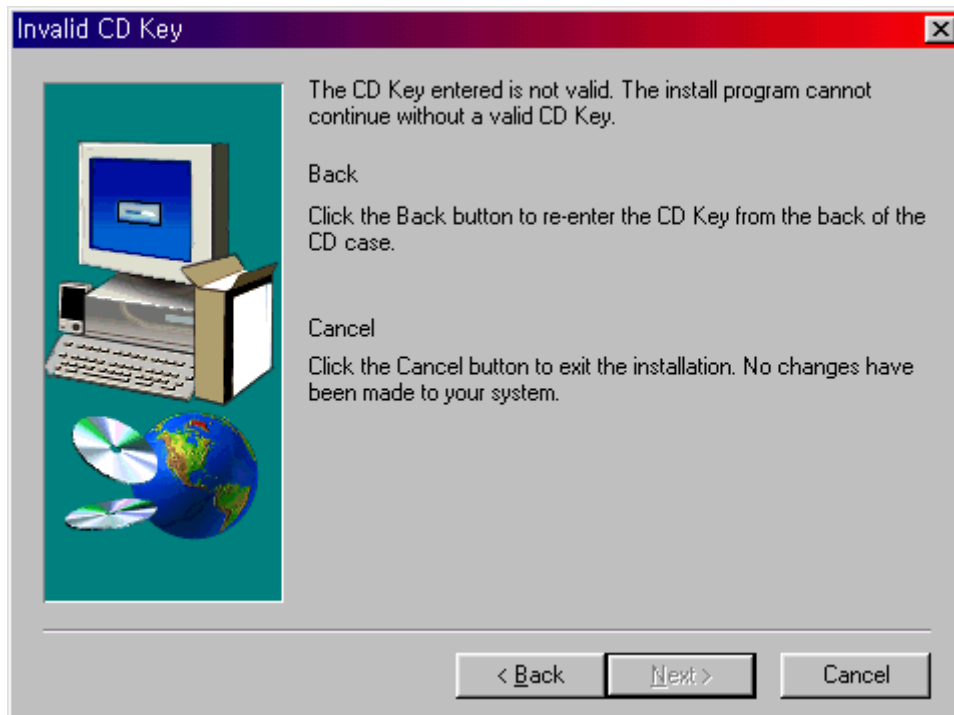


그림 4 Invalid CD Key Window

그림 4 는 올바른 CD Key 를 입력하지 못했을 때 나오는 화면입니다. Back button 을 눌러 다시 전 화면으로 돌아가서 CD-KEY 을 정정하여 입력하시길 바랍니다.

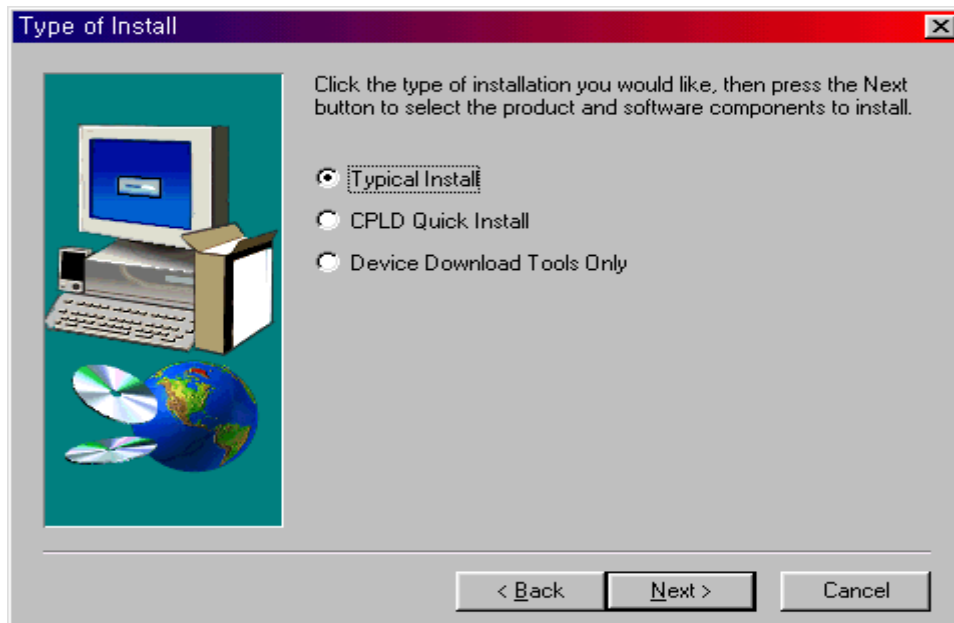


그림 5 Type of Install Window

적당한 CD Key 를 넣었으면 그림 5 의 화면으로 연결이 될 것입니다. Typical Install 은 Foundation Software 의 모든 부분을 선택하여 설치하는 것입니다. CPLD Quick Install 은 CPLD 에 관련된 부분만 선택하여 설치할 때 사용하면 됩니다. Device Download Tools Only 는 제품생산 라인처럼 전

## Foundation Series 1.5 Software Installation Guide

체 프로그램은 필요 없고 Download Program 인 JTAG Programmer 만을 설치하여 XC9500 을 ISP 을 이용하여 Writing 할 때 설치합니다. 여기서는 Typical Install 을 선택하여 설치를 계속하기로 하겠습니다.

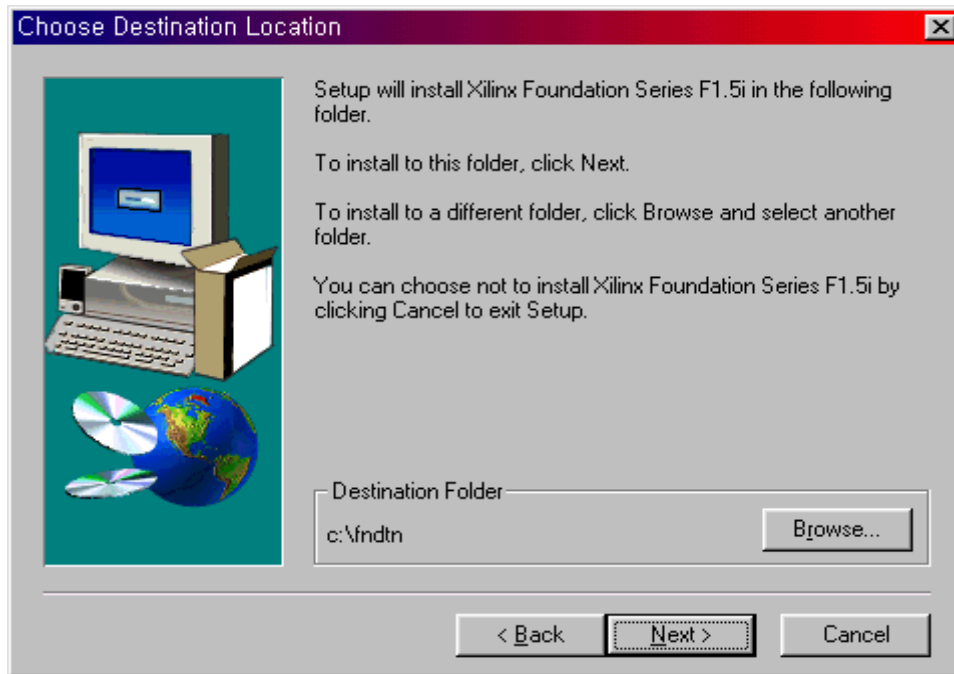


그림 6 Choose Destination Location Window

그림 6 의 화면에서 Default 로 프로그램이 설치될 장소를 C:\fndtn directory 로 결정을 합니다. 만일 여러분이 경로를 바꿔서 설치를 하시길 원하시면 Browse 버튼을 눌러 여기서 원하는 경로명을 적으시거나 선택하시기 바랍니다. 원하는 경로를 적고 나서 Next Button 을 눌러 설치를 계속합니다.

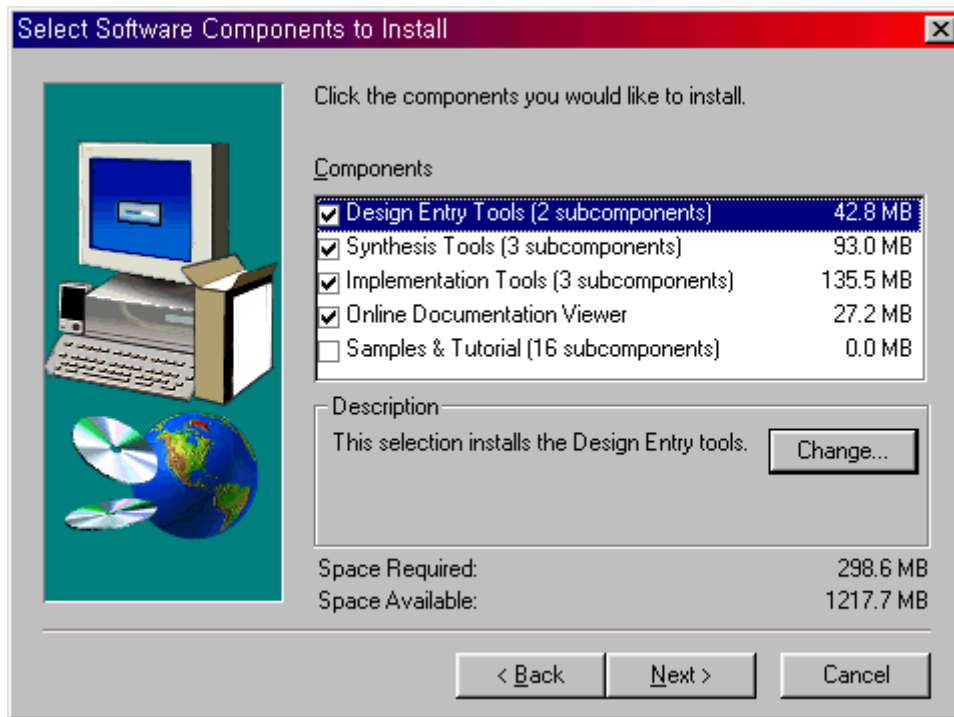


그림 7 Select Software Components to Install Window

그림 7 이 보이면 Samples & Tutorial 이 선택이 되어 있지 않을 것입니다. 가급적이면 선택하여 기본 예제를 참조할 수 있도록 하고 디자인 시 필요한 자료들을 활용할 수 있도록 합니다. Next Button 을 눌러 설치를 계속 합니다.

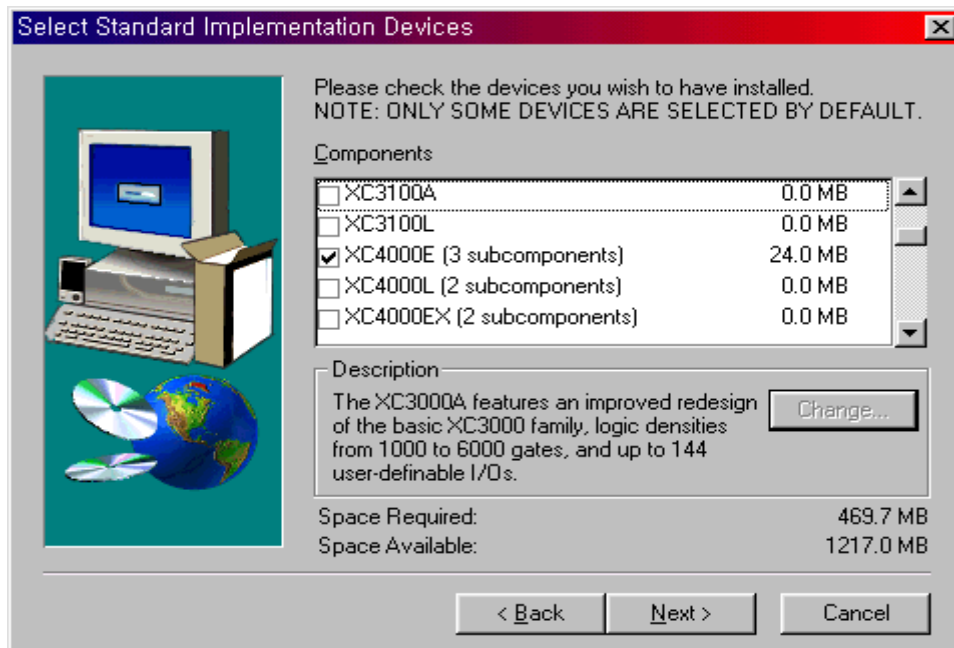


그림 8 Select Standard Implementation Devices Window

그림 8 은 사용할 디바이스를 선택하는 부분입니다. 가이드 라인을 정해보면 만일 기존에

## Foundation Series 1.5 Software Installation Guide

XC3000 Family 를 사용하셨으면 XC3000 을 선택하시면 됩니다만 현재로서는 거의 선택할 일이 없을 것으로 생각합니다. 오른쪽 상하 이동 버튼을 눌러 원하는 디바이스 Family 를 선택하시길 바랍니다. 기본적으로 설정된 것을 이용하시면 별 다른 무리가 따르지 않을 것이나 저희가 추천하는 디바이스 제품군은 XC4000XL, XC4000XLA, XC9500, XC9500XL, SPARTAN, SpartanXL 입니다. XL 또는 XLA 로 표시된 제품군은 Power Voltage 가 3.3Volt 입니다. 그외 디바이스는 5Volt 전원을 사용합니다. 설치를 원하는 제품군들을 선택하셨으면 Next Button 을 눌러 설치를 계속합니다.

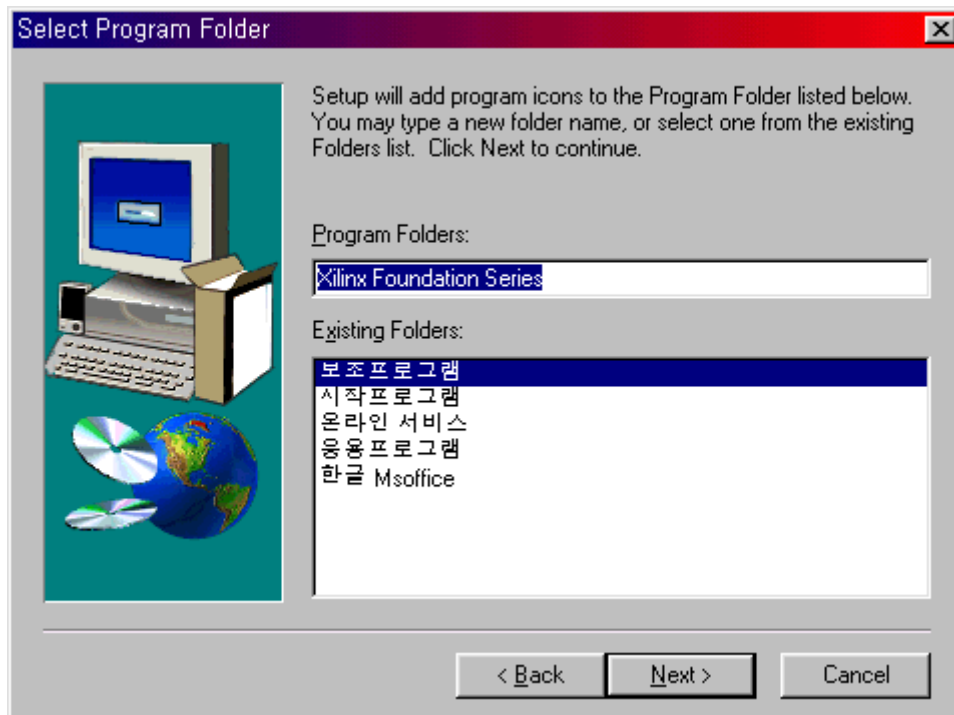


그림 9 Select Program Folder Window

그림 9 는 시작단추의 프로그램 그룹에 표시할 Program Folder 이름을 정의하는 곳입니다. 원하시는 이름을 넣어 주시길 바랍니다. Next Button 을 눌러 설치를 계속 합니다.

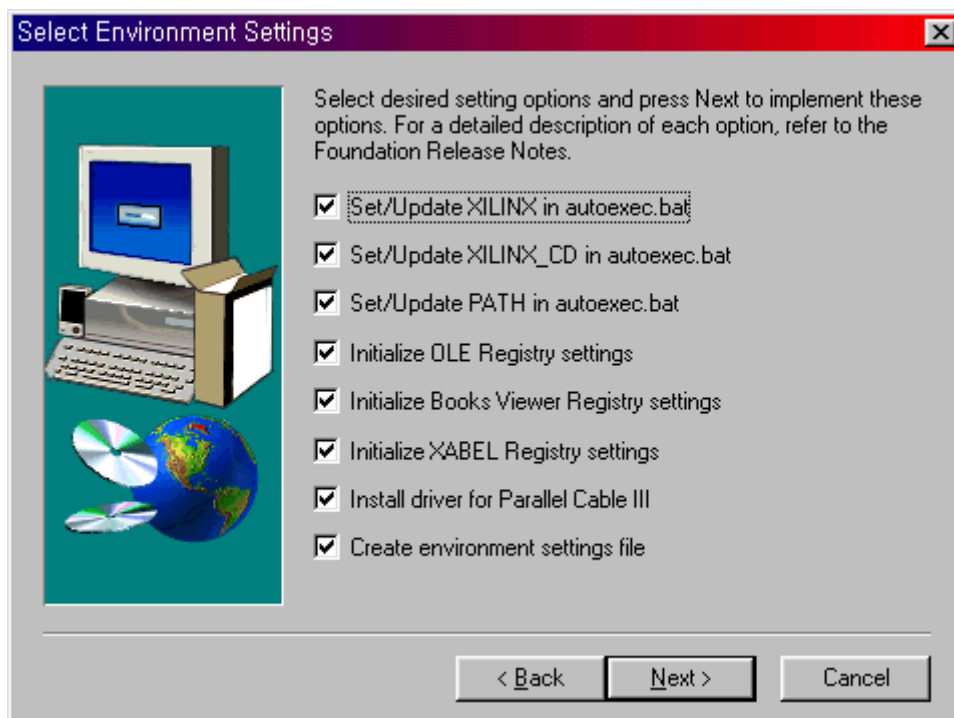


그림 10 Select Environment Settings Window

그림 10은 시스템 환경변수를 설정하는 것입니다. 처음 설치하시는 사용자는 바로 **Next Button**을 눌러 설치를 계속 진행하시고, 만일 컴퓨터에 **Foundation Series Software**를 한번 설치한 적이 있으면 맨위의 세 항목은 선택하지 마시길 바랍니다.

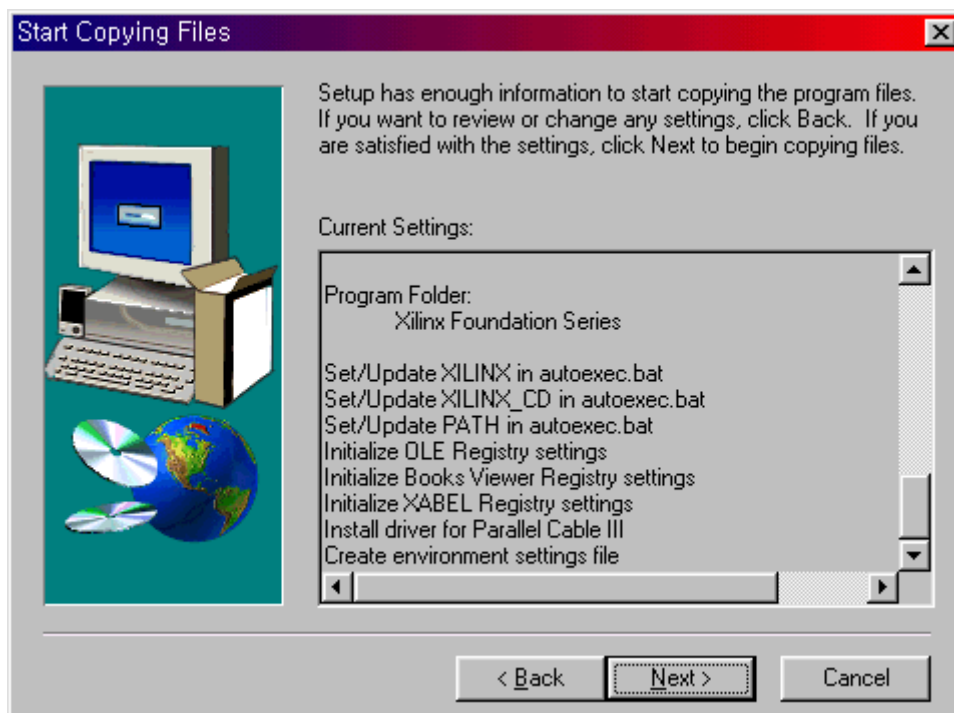


그림 11 Start Copying Files Window



## Foundation Series 1.5 Software Installation Guide

그림 11 은 여러분이 선택한 항목들을 다시 한번 보여주고 설치를 시작해도 좋을지를 묻는 그림입니다. 선택한 사항이 문제가 없으면 Next Button 을 눌러 Foundation Series Software 가 설치되도록 하고 그렇지 않을시 Back Button 을 눌러 수정할 부분으로 이동후 수정하시길 바랍니다.

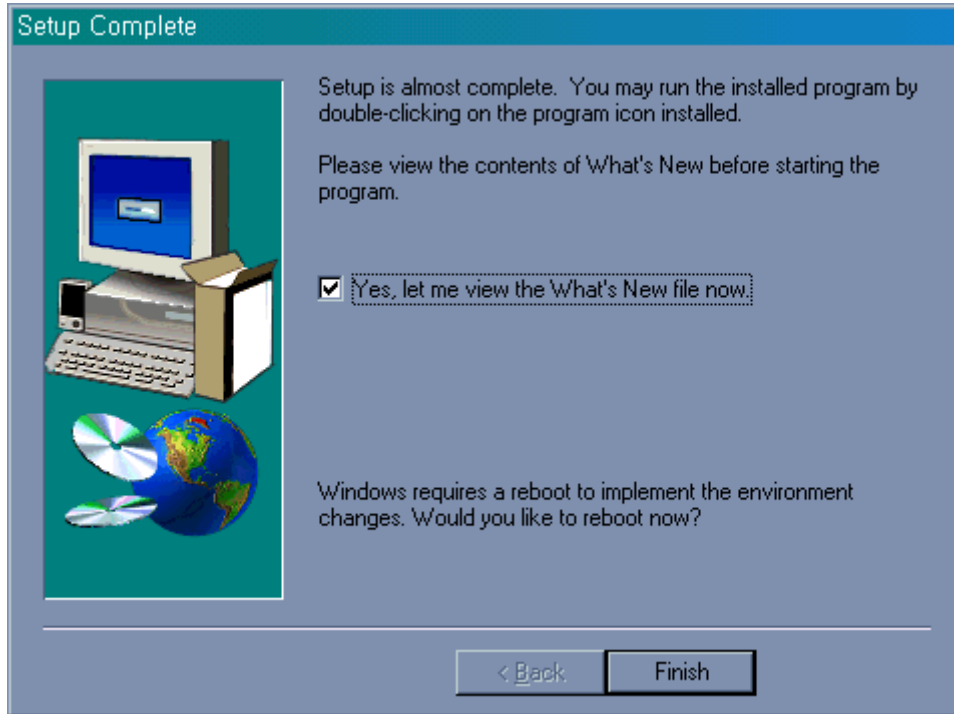


그림 12 Setup Complete Window

약간의 시간동안 설치프로그램이 파일복사 작업을 수행합니다. 모든 복사작업과 시스템 환경설정 작업이 끝나면 그림 12 가 나타나며 설치가 거의 완료되었음을 알려줍니다. 여기서 여러분의 현재 이 소프트웨어의 새로워진 점들을 보시길 원하면 체크박스를 선택하시길 바랍니다.

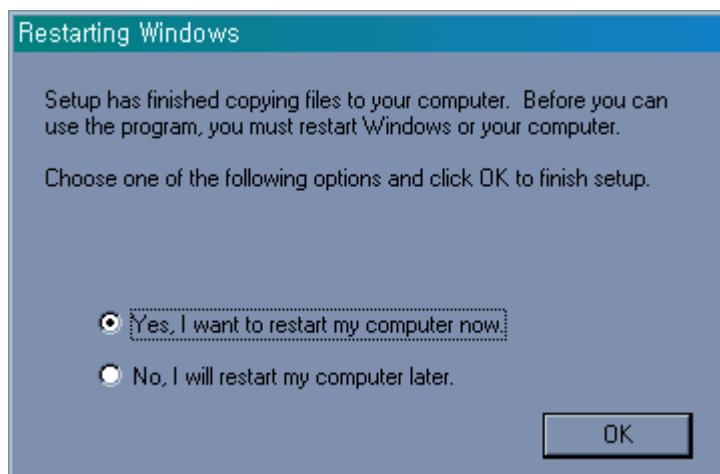
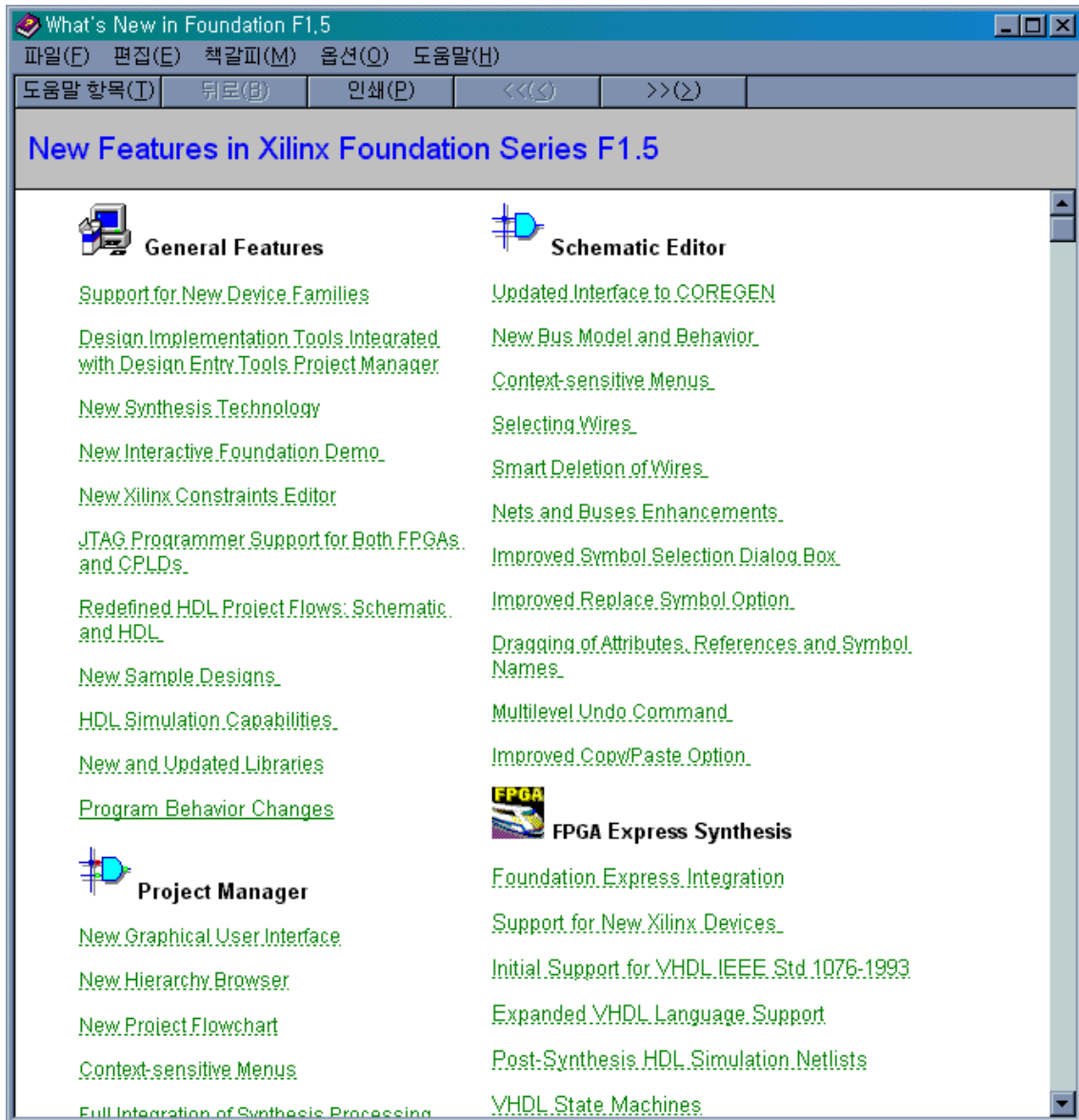


그림 13 Restarting Windows

그림 13 은 설치가 완전히 끝났고 변경된 시스템 환경변수를 사용하여 프로그램을 시작하려면, 시스템을 재시동하길 원하는 대화창입니다. 반드시 "Yes, I want to restart my computer now."를 선택

하여 재시작을 하시길 바랍니다.



**그림 14 What's News in Foundation F1.5 Window**

그림 14 는 현재 소프트웨어의 새로워진 면들을 항목별로 정리한 화면입니다. 필요하신 항목을 선택하여 원하는 정보를 얻을 수 있습니다.

## *Foundation Series 1.5 Software Installation Guide*

---

### 후기

이상으로 Xilinx Foundation 1.5 Software 설치에 관한 설명을 마칩니다. 설치 시 궁금한 점이나 의문사항이 있으시면 아래로 연락 주시길 바랍니다.

㈜현명전자

전화 : 3141-0147

팩스 : 3141-0149

응용 기술부

하 태욱 : [twha@hmelec.co.kr](mailto:twha@hmelec.co.kr)

차 영근 : [ykcha@hmelec.co.kr](mailto:ykcha@hmelec.co.kr)

양 창우 : [cwyang@hmelec.co.kr](mailto:cwyang@hmelec.co.kr)

이 경득 : [kdlee@hmelec.co.kr](mailto:kdlee@hmelec.co.kr)

**1998 년 2 안 15 일 Revision 1...**